

EPURO® 5

Erkenning SPW 2013/01/137/A

**Ontwerpkenmerken**

Het waterzuiveringsstation EPURO® 5 is gedimensioneerd voor de behandeling van huishoudelijk afvalwater met volgende kenmerken :

- 750 liter afvalwater per dag (5 IE à ratio van 150 liter/IE/dag)
- 135 g CZV/IE/dag
- 60 g BZV5/IE/dag
- 90 g ZS/IE/dag
- 10 g N/IE/dag
- 2 g P/IE/dag

Zuiveringsresultaten

Het procedé is getest op meerdere testplatforms :

- CE protocol volgens norm EN 12566-3+A1
- VEOLIA protocol onder strenge voorwaarden
- In strenge winterse omstandigheden
- Onder sterk afwisselende seizoensgebonden belastingen

Resultaten conform lozingsseisen Vlare II

- BZV5 < 25 mg/l O₂
- ZS < 60 mg/l

Samenstelling station**Betonnen put**

- Getrild beton - directe ontkisting
- Gelijmde voeg tussen kuip en afdekplaat boven waterniveau
- Waterdichtheid ter hoogte van de in- en uitlaat gegarandeerd dmv SBR dichtingsringen
- 3 compartimenten : voorbezinker, biologische reactor en nabezinker met conus
- Tussenschotten gemorteld in de put
- Inlaat met bocht
- Uitlaat met bocht met voorziening voor ontluftung
- Kenmerken : zie technische fiche

Biologische reactor

HDPE vast bed 100m²/m³, conform NBN EN 12555-7, samengesteld uit verticale buizen van diameter 50 mm zonder tussensteunen. Verticaal geordend vast bed met ruitvormige openingen, volledig ondergedompeld. Buizen zonder hindernis om alle risico op verstopping te vermijden. HDPE is onverslijtbaar en behandeld om een vasthechting van de biomassa te garanderen.

Buisvormige beluchters met micro geperforeerd EPDM membraan gemonteerd op een inox constructie die een gemakkelijke omwisseling mogelijk maakt zonder ruiming noch verwijdering van de biologische reactor.

Surpressor

Electromechanische surpressor met dubbel membraan, dubbele filter (synthetisch en cycloon), dubbele luchtuitgang met geïntegreerde sturing afgesteld in de fabriek (voeding reactor aangeduid met "reactor" et voeding ari lift met "air lift")

Model CP60 of gelijkwaardig

Geïnstalleerd vermogen 39 Watt

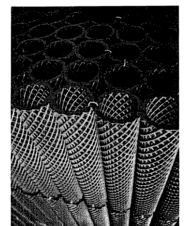
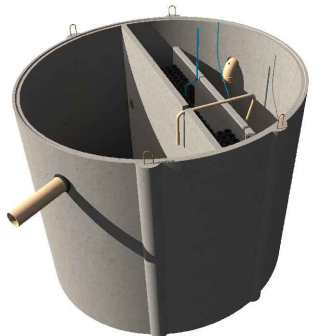
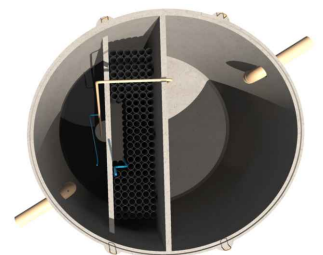
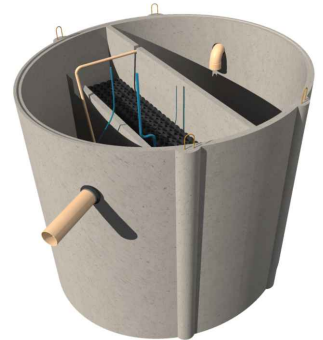
Nominaal Ampère 0,32 A

Geluid 37 dB

Afmetingen 30 x 19 x 23 (lxbxh)

Geluidsalarm en automatische stop surpressor in geval van elektrische panne, oververhitting of defect membraan

Onderhoud : schoonmaken luchtfilter 3 maandelijks en jaarlijkse vervanging



EPURO® 5
Erkenning SPW 2013/01/137/A



Luchtleiding biologische reactor

Flexibele leiding type Azur Ø 20mm
Lengte standaard 20m, verlenging mogelijk tot maximum 40m

Slibretour

Air lift om retour van bezonken slib van nabezinker naar voorbezinker te brengen. Samengesteld uit PVCbuis PN16-25mm, gevoed met voorgemonteerde luchtbuis Cristal Ø 10mm.
Lengte standaard 20m, verlenging mogelijk tot maximum 40m. Sturing geïntegreerd in de surpressor en afgesteld in fabriek.

Plaatsing en onderhoudsvorschriften

Zie "Gids voor plaatsing en onderhoud"

BELANGRIJK

Station bestemd voor de zuivering van huishoudelijk water met uitsluiting van regenwater en afvloeiend water van verharde oppervlaktes

CE gekeurde installatie conform NBN EN 12566-3+A1

